

Złóżcie troski, żałujący

t.: *Pone luctum* (Surz.)

m.: (Miod.)

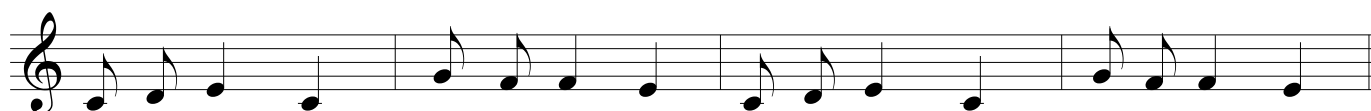
śl.: (Miod.)



1. Złóż-cie tros - ki, ___ ża - lu - ją - cy ___ Chry-stu - sa u - mar - ła - go!



O - trzyj - cie ___ już ___ łzy ro - nią - cy! ___ Ma - my Zmar - twych - wsta - ła - go!



Ty - siącz - nych po - ciech przy - czy - na, o - gło - szo - na jest no - wi - na.



Ref.: Al - le - lu - ja, al - le - lu - ja. Nie - chaj brzmi: Al - le - lu - ja!